

Valkai és Fia Mérnöki Iroda Kft
6728 Szeged, Alma u. 38.

Csongrád- Csanád Megyei Kormányhivatal
Építésügyi és Örökségvédelmi Főosztály
Daróczi Krisztina Főosztályvezető Asszony részére
daroczi.krisztina@csongrad.gov.hu.

Tárgy:

Állásfoglalás igénylése módosított építési engedélyezési eljárás lefolytatásáról

Építés helyszíne: SZTE Fűvészkert Bejárati Épület, 6726 Szeged, Lövölde u. 42, hrsz: 2106

Építési engedély száma: IR-000627306/2020

ÉTDR azonosító: 202000097980

Tisztelt Asszonyom!

Cégünk tárgyi épület kiviteli terveinek elkészítési jogát a Tudományegyetem Webra felületén meghirdetett beszerzésen nyerte el. A kiviteli tervezési munka során a leendő épület jellemző beépítési paramétereit nem változtatva, tömegi korrekciót végeztünk el, mely – nézeteink szerint – megfelel a 312/2012 (XI.8.) Korm. rendelet 1. mellélet 1. pontja szerinti tevékenységnek, azaz módosított építési engedélyezési eljárás lefolytatása nélkül megvalósítható. A befoglalt tömegek változásait igazoló számításunkat jelen levelünkhöz mellékeljük. A jobb érthetőség kedvéért mellékeljük az építési engedély meghatározó tervlapjait és annak változását bemutató tervlapokat.

Településképi szempontból egyeztetve a városi főépítésszel, a megoldásunkkal szemben egyéb eljárás – településképi véleményezés, településképi bejelentés – igényét nem jelezte, a javasolt állapotot elfogadta. Településképi konzultációs véleményét jelen levelünkhöz csatoljuk.

Főosztályvezető Asszony szíves állásfoglalását kérjük a módosított engedélyezési eljárás szükségességéről.

Szeged, 2020. július 27.

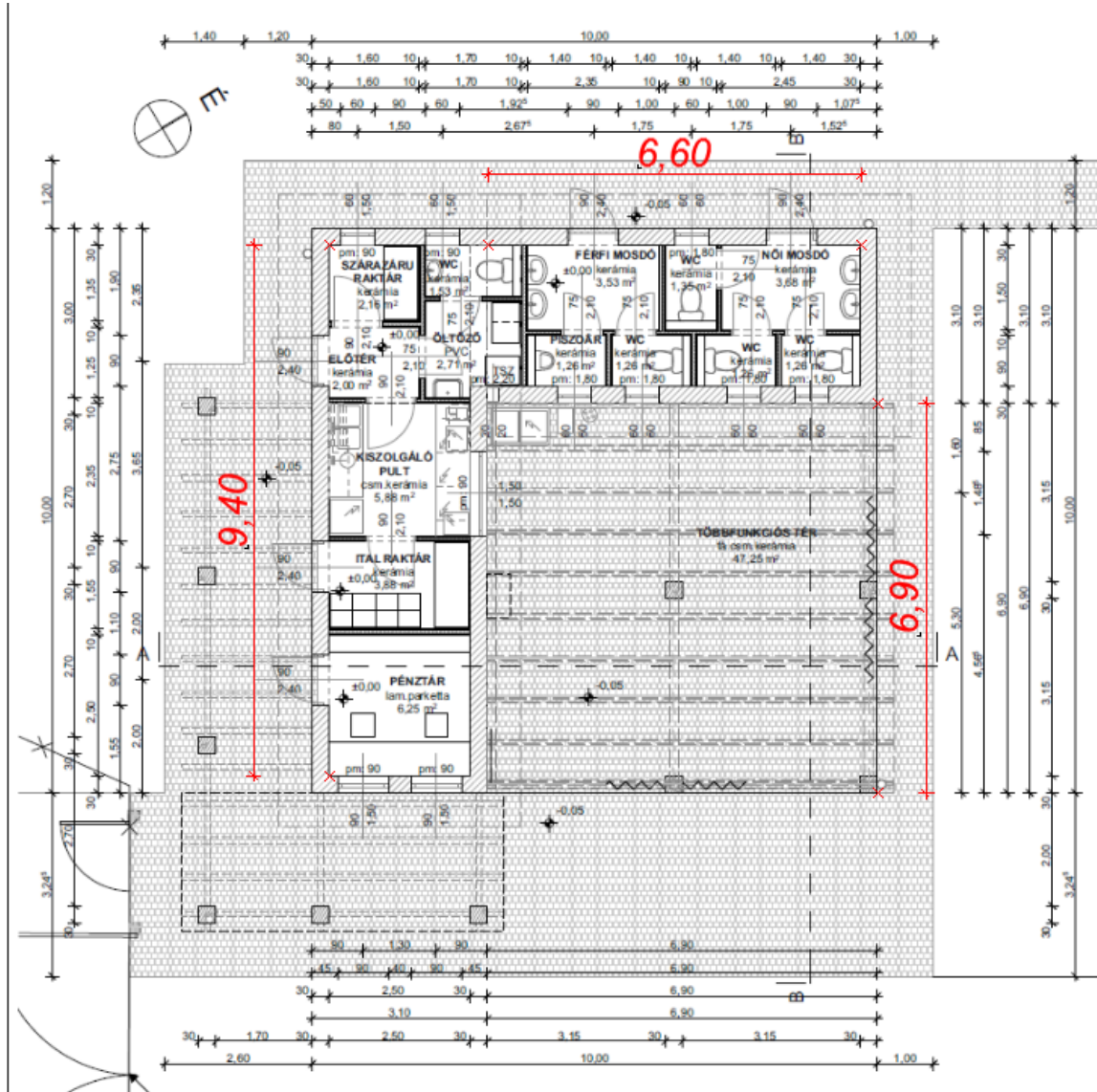
Megtisztelő válaszára várva, üdvözlettel:



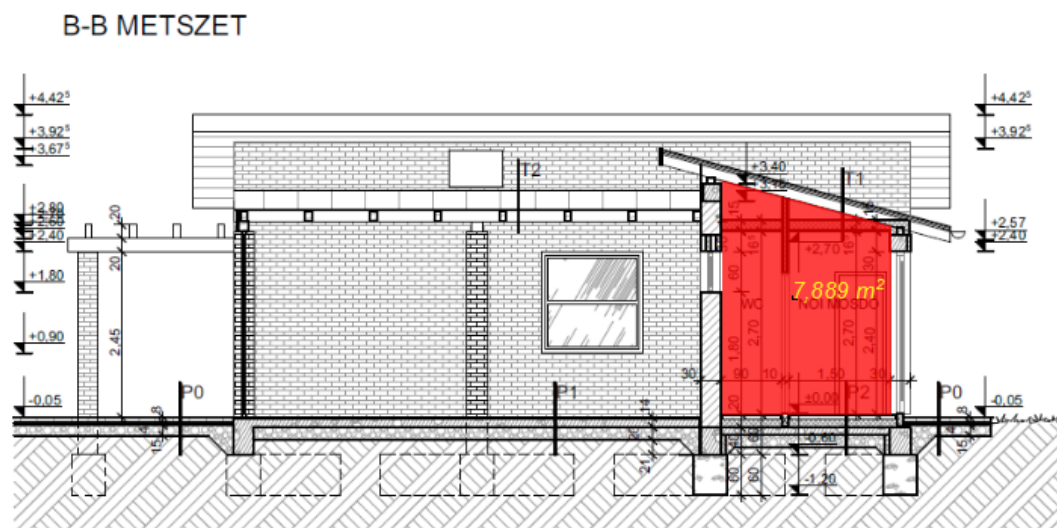
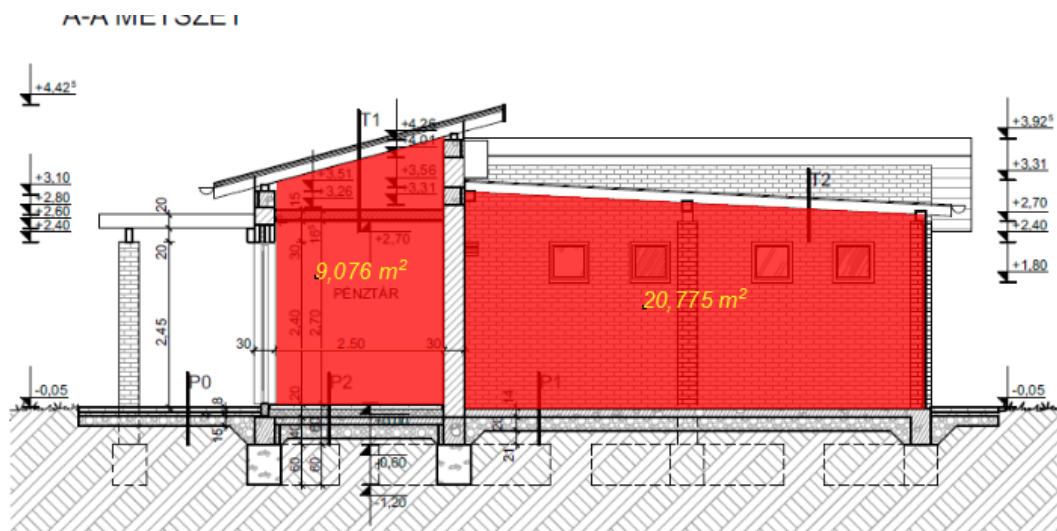
Valkai Csaba DLA okl. építészmérnök
Valkai és Fia Mérnökiroda Kft.

1. Melléklet:

A. Építési engedéllyel rendelkező épület belső, szerkezetek által határolt térfogatának számítása:



Alaprajz a jellemző befoglaló méretek feltüntetésével



Metszetek a jellemző befoglaló méretek jelölésével

A fentiek alapján a beépített volumen:

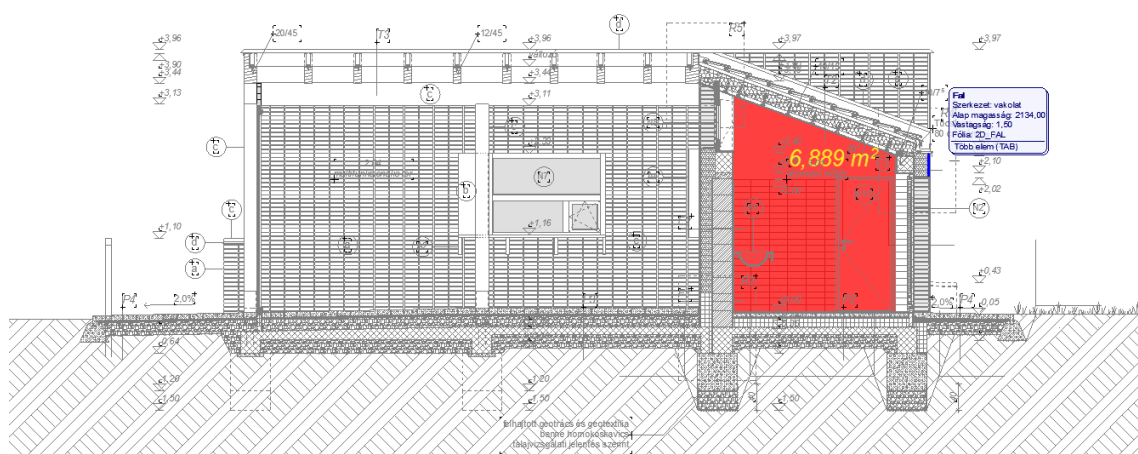
$$9,08 \times 9,40 + 7,89 \times 6,6 + 20,77 \times 6,9 = 85,35 + 52,07 + 143,31 = \mathbf{280,73 \text{ m}^3}$$

Architectural floor plan of a building. The plan shows two main red-shaded areas with the following areas:

- 6,669 m² (left side)
- 22,658 m² (right side)

The plan includes various dimensions and structural elements. A legend at the bottom indicates:

- liniașul pășăriei de pământ
- liniașul pășăriei de pământ
- liniașul pășăriei de pământ


$$6,67 \cdot 9,40 + 6,89 \cdot 6,66 + 22,66 \cdot 6,9 = 62,70 + 45,88 + 153,35 = \mathbf{264,93 \text{ m}^3}$$

4